

SARTORIUS

## เทคโนโลยีการจัดการของเหลว

### โดยการเชื่อมต่อแบบเทคนิค **Aseptic**



#### **Aseptic Connections** คืออะไร...

Aseptic Connection คือ ทำให้สาย 2 ท่อนเชื่อมต่อเข้าด้วยกันพร้อมกับรักษาทางผ่านของเหลวภายในท่อที่สะอาด และอยู่ในสภาวะปิด การทำงานนั้นสามารถทำในห้อง Cleanroom ได้เลยจำกัดว่าต้องอยู่ภายใต้ Biosafety Cabinet การใช้งานหลักของ Aseptic Connection จะใช้ในงานที่เชื่อมต่อจากถังผลิตภัณฑ์กับสายรับของการเติม, การเชื่อมต่อเข้ากับอุปกรณ์กรอง, หรือการเชื่อมต่อถุงสำหรับการเก็บตัวอย่างเชื้อโรค

การใช้ผลิตภัณฑ์ใช้งานครั้งเดียว (Single-use) ในยุคปัจจุบันนั้นมีการเชื่อมต่ออย่างทั้งแบบอัตโนมัติและไม่อัตโนมัติอยู่มากมายเพื่อรักษาระบบการไหลของของเหลวในกระบวนการต่างๆ ผลิตภัณฑ์ที่ใช้งานนั้นควรออกแบบมาให้ใช้งานง่าย มีความยืดหยุ่น ให้ความเร็วในการดำเนินงาน และให้ประสิทธิภาพที่สม่ำเสมอ

ข้อดีของ Aseptic Connection คือให้ความมั่นใจในเรื่องความสะอาดปราศจากเชื้อที่ค้างจากของเก่า และยังให้สามารถดำเนินงานสามารถดำเนินการในระดับความสะอาดที่ต่ำกว่าสำหรับห้องรอบๆ (ตัวอย่างเช่น เมื่อตัวเชื่อมต่อแบบดั้งเดิมจะต้องใช้ระดับ ISO 5 / EU GMP ระดับ A และสามารถในพื้นที่ระดับ ISO 7 / EU GMP ระดับ B)

(หน้า 1/3) Enewsletter 2023 - September

จาก ภาพที่ 1 หากกำลังมองหาผลิตภัณฑ์ Aseptic Connection แบบอัตโนมัติที่จะช่วยให้การเชื่อมต่อสายยางระหว่างกระบวนการนั้นมีประสิทธิภาพ ทั้งในงานวิจัยและการผลิตระดับอุตสาหกรรม ผลิตภัณฑ์ Biowelder® Total Containment หรือ Biowelder® TC ของ Sartorius ประเทศเยอรมนี เป็นตัวเลือกที่ดีในการนำไปใช้

Biowelder® TC ได้ถูกผลิตในโรงงานที่รองรับมาตรฐานตาม ISO 9001 Biowelder® TC เป็นอุปกรณ์อัตโนมัติสำหรับการเชื่อมต่ออย่างสะอาดระหว่างส่วนของท่อยางเทอร์โมพลาสติก (TPE) ที่มีเทคโนโลยีที่ได้รับการยืนยันนี้ใช้ถือท่อหมุนเพื่อเชื่อมต่อท่อ TPE ที่เติมไปด้วยของแข็งหรือของเหลว และให้ความมั่นใจในการรักษาระบบของของเหลวในกระบวนการโดยการเชื่อมต่อส่วนของท่อที่ถูกทิ้งไปอีกครั้ง โปรโตคอลการตรวจสอบให้ความมั่นใจว่าการเชื่อมต่อของ Biowelder® TC เป็นสิ่งสะอาด



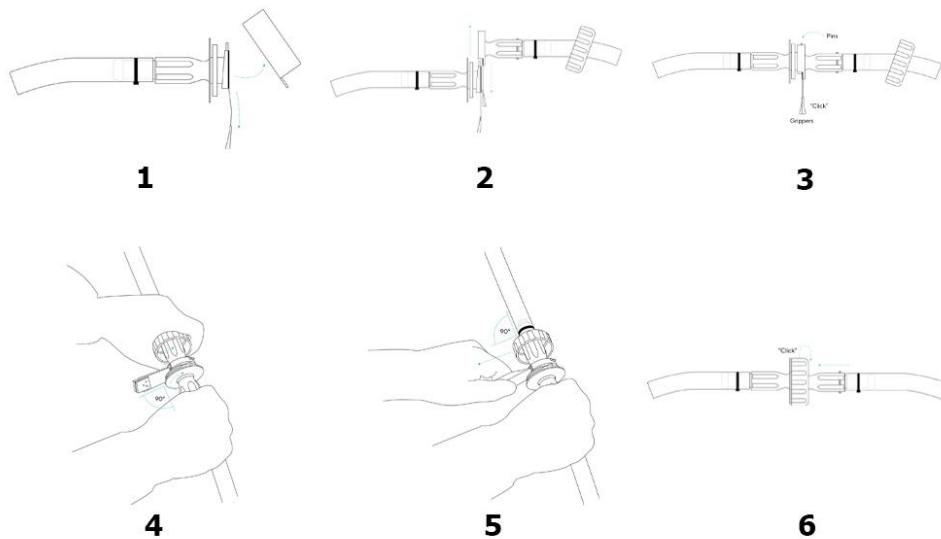
ภาพที่ 1



ภาพที่ 2

จาก ภาพที่ 2 หากกำลังมองหาผลิตภัณฑ์ Aseptic Connection แบบไม่อัตโนมัติที่จะช่วยให้การเชื่อมต่อสายยางระหว่างกระบวนการนั้นมีประสิทธิภาพ ทั้งในงานวิจัยและการผลิตระดับอุตสาหกรรม ผลิตภัณฑ์ Opta® Sterile Fluid Transfer หรือ Opta® SFT ของ Sartorius ประเทศเยอรมนี เป็นตัวเลือกที่ดีในการนำไปใช้

Opta® SFT ได้ถูกผลิตในโรงงานที่รองรับมาตรฐานตาม ISO 9001 ตัวเชื่อมต่อ Opta® SFT ใช้งานง่ายและรวดเร็ว ถูกออกแบบมาเพื่อเชื่อมต่ออย่างสะอาดระหว่างสองส่วนที่ถูก Sterile ไว้ล่วงหน้า ตัวเชื่อมต่อ Opta® มีการตรวจสอบอย่างละเอียดและรองรับด้วยการทดสอบความสมบูรณ์ภายใน 100% ตัวเชื่อมต่อ Opta® SFT สามารถใช้งานเป็นอุปกรณ์แยกตัวสำหรับการประกอบโดยผู้ใช้ของท่ออย่างซิลิโคนหรือ TPE หรือสามารถถูกออกแบบล่วงหน้าในการประกอบเป็นระบบใช้ครั้งเดียว



สอบถามข้อมูลเพิ่มเติมได้ที่: บริษัท ดีเคเอสเอช เทคโนโลยี จำกัด

โทร: 02-639-7000 หรือ E-mail: [marketing.tec.th@dksh.com](mailto:marketing.tec.th@dksh.com)